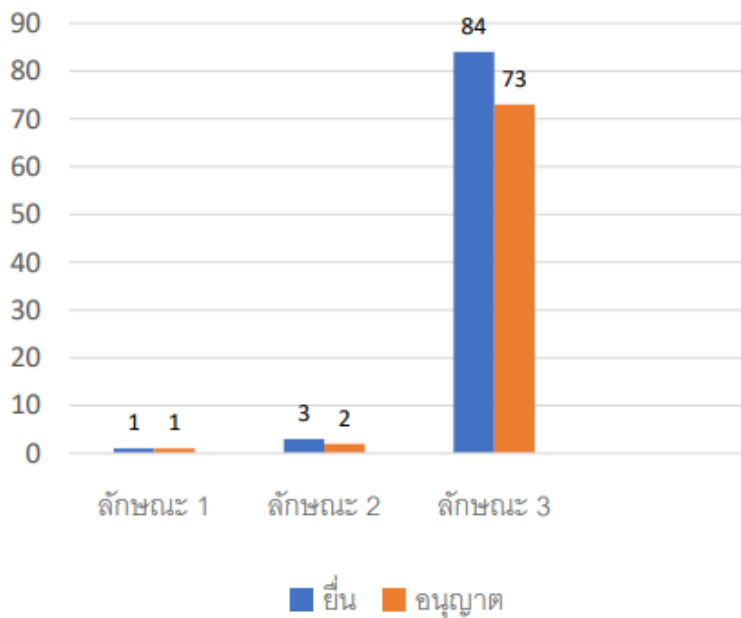




# สถิติข้อมูลการให้บริการ

การให้บริการสถานประกอบการดูแลผู้สูงอายุหรือผู้มีภาวะพึ่งพิง  
(๑ ตุลาคม ๒๕๖๕ – ๓๑ มีนาคม ๒๕๖๖)

## 1. จำนวนการขออนุญาตสถานประกอบการ กิจการการดูแลผู้สูงอายุหรือผู้มีภาวะพึ่งพิง



ยื่นขอรับใบอนุญาตฯ 88 ราย

ลักษณะ 1 ยื่น 1 ราย

= อนุญาต 1 ราย

ลักษณะ 2 ยื่น 3 ราย

- รอออกตรวจ 1

= อนุญาต 2 ราย

ลักษณะ 3 ยื่น 84 ราย

- แก่ไขเอกสาร/  
ผู้ดำเนินการยังไม่ได้รับใบอนุญาต/  
ผู้ให้บริการไม่ผ่านการรับรอง = 7

- อยู่ระหว่างการตรวจ = 4

- รอชำระเงิน = 0

= อนุญาต 73 ราย

รวม อนุญาต 76 ราย (86.36%)

ข้อมูล ณ วันที่ 31 มี.ค. 2566





# สถิติข้อมูลการให้บริการ

การให้บริการสถานประกอบการดูแลผู้สูงอายุหรือผู้มีภาวะพึ่งพิง  
(๑ ตุลาคม ๒๕๖๕ – ๓๑ มีนาคม ๒๕๖๖)

## 2. เปลี่ยนแปลงแก้ไขใบอนุญาต ปีงบประมาณ 2566

- สถานประกอบการที่ยื่นเปลี่ยนแปลงฯ จำนวน 13 ราย ดำเนินการเสร็จสิ้นแล้ว จำนวน 13 ราย (100%)

การเปลี่ยนแปลงแก้ไข หมายถึง ร้านที่ยื่นขอเปลี่ยนแปลง (แห่ง) เปลี่ยนแปลงใบอนุญาต (ครั้ง) โอนกิจการ (ครั้ง) และ เพิ่ม/ลดผู้ให้บริการ (ครั้ง)

หมายเหตุ สถานประกอบการฯ 1 แห่ง อาจเปลี่ยนแปลง ได้มากกว่า 1 รายการ

## 3. ออกใบรับรองผู้ให้บริการ ที่อยู่ในความรับผิดชอบของ ศบส 6 ปีงบประมาณ 2566 (หลังวันที่ 1 ธ.ค.2565)

- ผู้ให้บริการที่มีคุณสมบัติครบถ้วน 75 คน ออกใบรับรองแล้ว จำนวน 75 คน (100%)

## สรุปสถิติเรื่องร้องเรียน ปีงบประมาณ 2566

เรื่อง	รับเรื่อง	อยู่ระหว่างดำเนินการ	ยุติเรื่อง
1. สถานพยาบาล	7	3	4
2. สถานประกอบการเพื่อสุขภาพ	2	2	1
<b>รวม</b>	<b>9</b>	<b>4</b>	<b>5</b>

ข้อมูล ณ วันที่ ๓๑ มีนาคม ๒๕๖๖



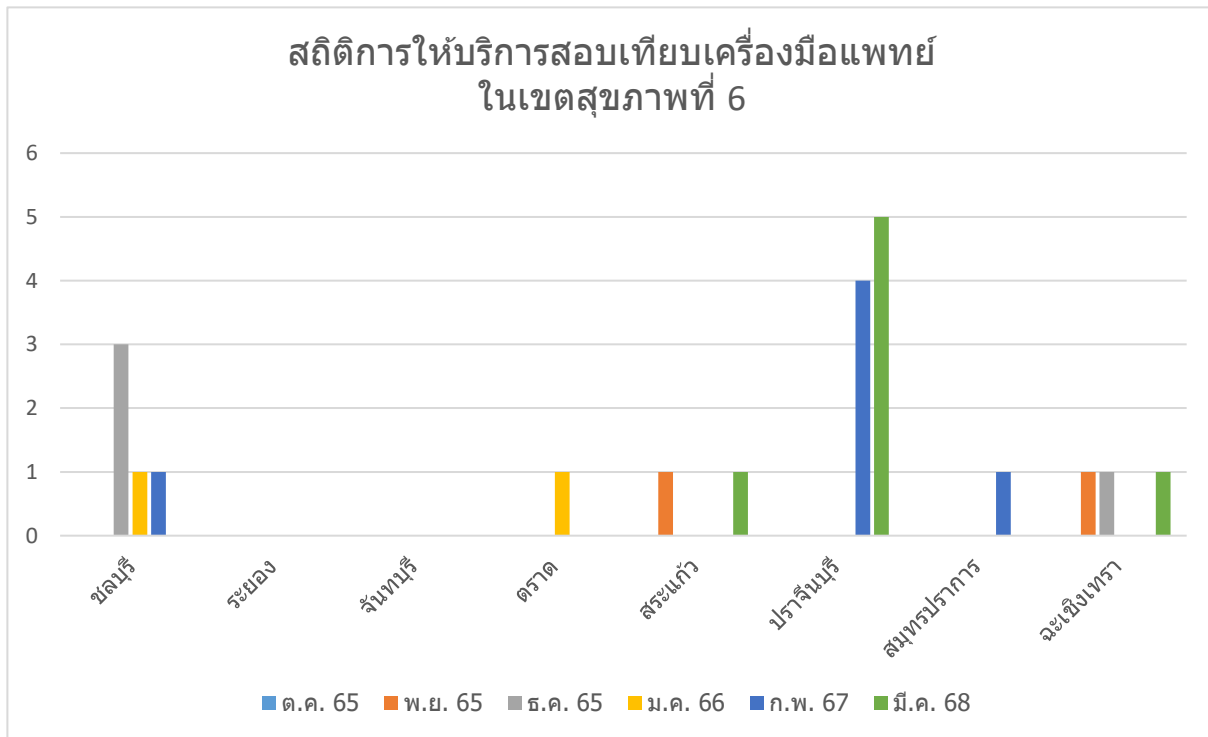
### ข้อมูลสถิติการให้บริการ

ภารกิจมาตรฐานระบบบริการสุขภาพ ศูนย์สนับสนุนบริการสุขภาพที่ ๖

รอบ 6 เดือน (๑ ตุลาคม ๒๕๖๕ - ๓๑ มีนาคม ๒๕๖๖)

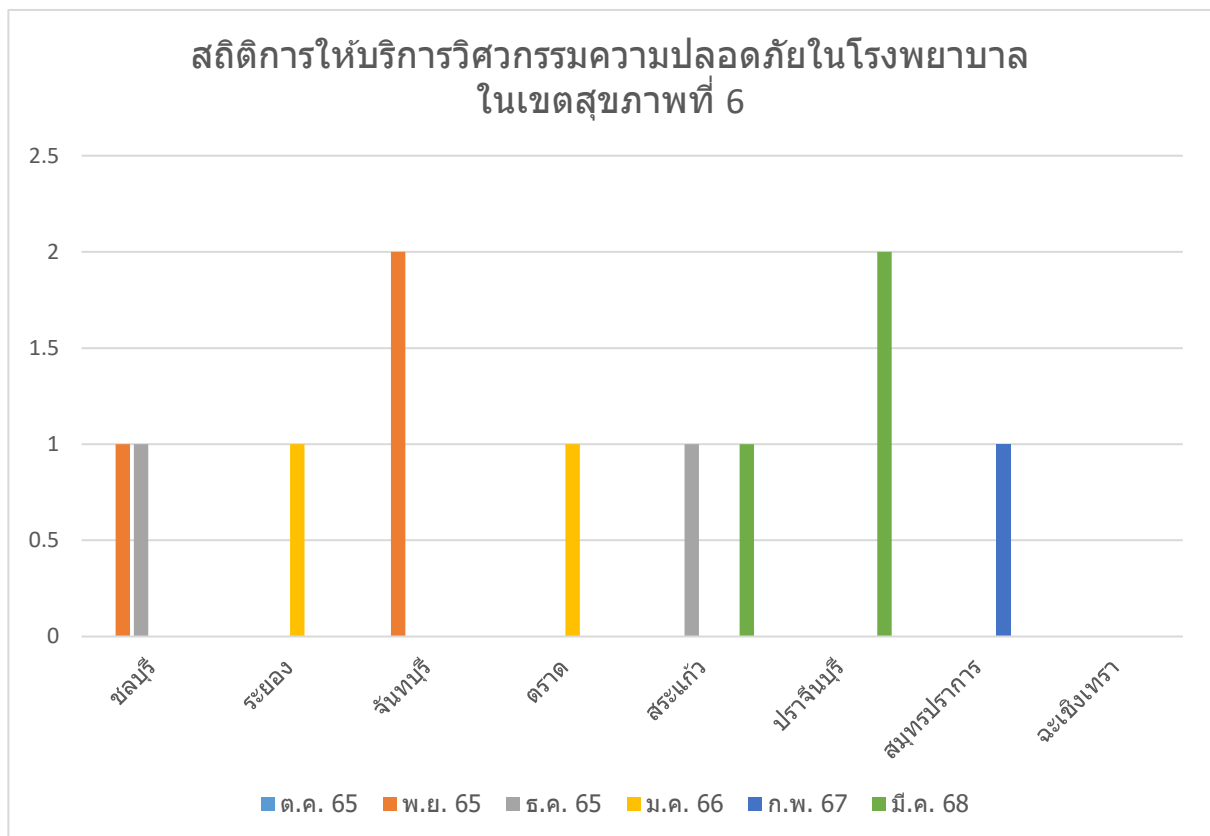
การให้บริการสอบเทียบเครื่องมือแพทย์

จังหวัด/เดือน ปี	ต.ค. 65	พ.ย. 65	ธ.ค. 65	ม.ค. 66	ก.พ. 67	มี.ค. 68	รวม
ชลบุรี			3	1	1		5
ระยอง							0
จันทบุรี							0
ตราด				1			1
สระแก้ว		1				1	2
ปราจีนบุรี					4	5	9
สมุทรปราการ					1		1
ฉะเชิงเทรา		1	1			1	3
รวม	0	2	4	2	6	7	21



การให้บริการด้านวิศวกรรมความปลอดภัย

จังหวัด/เดือน ปี	ต.ค. 65	พ.ย. 65	ธ.ค. 65	ม.ค. 66	ก.พ. 67	มี.ค. 68	รวม
ชลบุรี		1	1				2
ระยอง				1			1
จันทบุรี		2					2
ตราด				1			1
สระแก้ว			1			1	2
ปราจีนบุรี						2	2
สมุทรปราการ					1		1
ฉะเชิงเทรา							0
รวม	0	3	2	2	1	3	11



# ข้อมูลสถิติการให้บริการ ภารกิจพัฒนาสุขภาพภาคประชาชน

รอบ ๙ เดือน (๑ ตุลาคม ๒๕๖๕ - ๓๐ มิถุนายน ๒๕๖๖)

## รายงานข้อมูลการคัดกรองผู้สูงอายุ ศูนย์สนับสนุนบริการสุขภาพที่ 6

จังหวัด	ผู้สูงอายุ	คัดกรอง	ร้อยละ	จสม.	ข้อมูลผลการคัดกรองผู้สูงอายุ																	
					ด้านที่ 1		ด้านที่ 2		ด้านที่ 3		ด้านที่ 4		ด้านที่ 5		ด้านที่ 6		ด้านที่ 7		ด้านที่ 8		ด้านที่ 9	
					ปกติ	เสี่ยง	ปกติ	เสี่ยง	ปกติ	เสี่ยง	ปกติ	เสี่ยง	ปกติ	เสี่ยง	ปกติ	เสี่ยง	ปกติ	เสี่ยง	ปกติ	เสี่ยง	ปกติ	เสี่ยง
สมุทรปราการ	185,129	129,481	69.94 %	3,135	124,127	5,354	118,210	11,271	127,006	2,475	114,602	14,879	125,666	3,815	127,982	1,499	125,215	4,266	123,197	6,284	119,397	10,084
ชลบุรี	213,942	104,224	48.72 %	4,640	99,074	5,150	92,130	12,094	99,871	4,353	87,378	16,846	97,197	7,027	101,080	3,144	99,915	4,309	98,371	5,853	92,991	11,233
ระยอง	109,135	24,119	22.10 %	3,483	22,592	1,527	20,847	3,272	22,449	1,670	18,962	5,157	22,499	1,620	23,024	1,095	22,583	1,536	22,175	1,944	20,209	3,910
ฉะเชิงเทรา	108,967	55,265	50.72 %	5,310	51,684	3,581	47,982	7,283	52,304	2,961	44,301	10,964	51,423	3,842	53,317	1,948	52,043	3,222	51,045	4,220	46,506	8,759
ตราด	41,507	26,437	63.69 %	3,242	24,622	1,815	22,773	3,664	24,875	1,562	21,120	5,317	24,745	1,692	25,454	983	24,913	1,524	24,321	2,116	22,156	4,281
ฉะเชิงเทรา	133,794	22,531	16.84 %	3,051	20,862	1,669	19,213	3,318	20,878	1,653	17,610	4,921	20,954	1,577	21,373	1,158	21,060	1,471	20,593	1,938	18,408	4,123
ปราจีนบุรี	89,603	54,694	61.04 %	5,355	49,700	4,994	46,172	8,522	49,790	4,904	40,491	14,203	50,522	4,172	51,804	2,890	50,016	4,678	49,834	4,860	43,090	11,604
สระแก้ว	93,239	40,789	43.75 %	4,658	36,745	4,044	33,956	6,833	36,377	4,412	30,278	10,511	37,048	3,741	38,301	2,488	37,395	3,394	36,625	4,164	31,358	9,431
รวม	975,316	457,540	46.91 %	32,874	429,406	28,134	401,283	56,257	433,550	23,990	374,742	82,798	430,054	27,486	442,335	15,205	433,140	24,400	426,161	31,379	394,115	63,425

### รายงานผลการคัดกรองสุขภาพผู้สูงอายุในชุมชน

#### ผู้สูงอายุทั้งหมด

10,312,798 ราย

#### ผลการคัดกรองทั้งหมด

6,744,859 ราย

#### LWFT

ชาย 4,606,965 คน

หญิง 5,703,485 คน

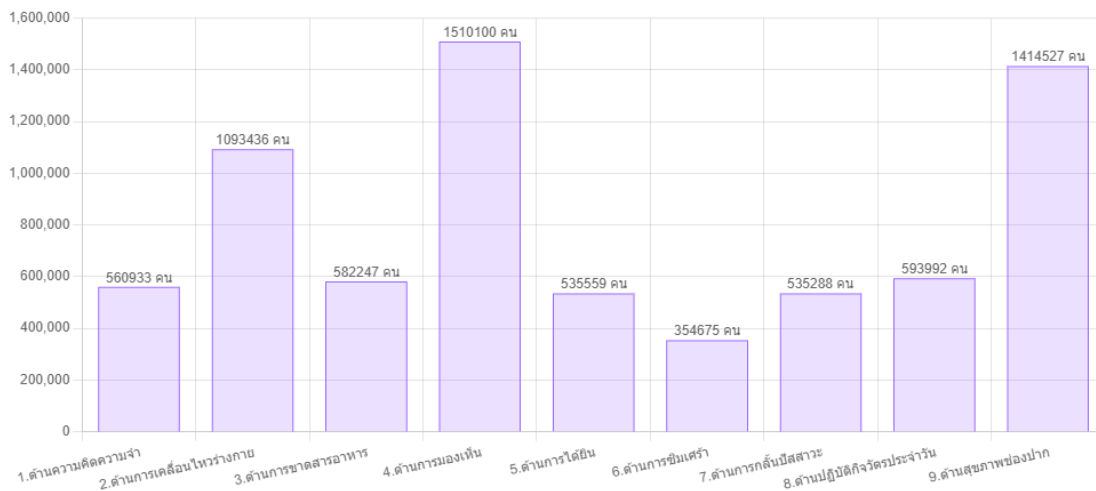
#### กลุ่มผู้สูงอายุ

กลุ่มติดสังคม 6,767,651 คน

กลุ่มติดบ้าน 747,904 คน

๒๒ กลุ่มเตียง 74,787 คน

#### ผลการคัดกรองกลุ่มอาการผู้สูงอายุ 9 ด้าน (เสี่ยง)



## รายงานข้อมูลเขตบริการสุขภาพที่ 6

[ เขต 6 ]

[ หน่วย : คน ]

จังหวัด	ประชากรทั้งหมด	ข้อมูล 3 หมอ			ข้อมูลครอบครัว (ปี 64)	ประชากรที่มีหมอ 3 คน	ข้อมูลจำนวนผู้สูงอายุ			ร้อยละ (%)
		หมอประจำบ้าน	หมอสาธารณสุข	หมอคอบครัว			กลุ่มติดสังคม	กลุ่มติดบ้าน	กลุ่มติดเตียง	
สมุทรปราการ	870,461	7,856	641	100	17,311	774,719	110,069	20,946	1,059	90.99%
ชลบุรี	1,119,065	13,647	783	102	78,147	939,876	130,311	16,549	1,353	90.97%
ระยอง	539,904	9,993	485	59	29,904	363,952	61,588	8,824	642	72.95%
จันทบุรี	412,912	9,148	520	64	92,506	376,206	77,491	7,056	767	100.00%
ตราด	160,094	4,368	242	17	20,606	116,760	27,014	2,540	288	85.80%
ฉะเชิงเทรา	534,534	10,410	616	78	60,846	486,473	92,808	6,237	791	100.00%
ปราจีนบุรี	403,652	8,655	423	49	102,069	348,398	69,838	5,463	768	100.00%
สระแก้ว	405,838	9,213	576	55	82,018	305,355	67,057	4,942	731	95.45%
<b>รวม</b>	<b>4,446,460</b>	<b>73,290</b>	<b>4,286</b>	<b>524</b>	<b>483,407</b>	<b>3,711,739</b>	<b>636,176</b>	<b>72,557</b>	<b>6,399</b>	<b>94.35 %</b>

ร้อยละ (%) = ( ข้อมูลครอบครัว + ประชากรที่มีหมอ 3 คน ) / จำนวนประชากรทั้งหมด

## รายงานผลการประเมินหมู่บ้านภาพรวมทั้งหมด แยกตามจังหวัด เขต 6

จังหวัด	จำนวนหมู่บ้านทั้งหมด	ประเมินเสร็จ	ร้อยละ	กำลังพัฒนา	ระดับที่ 1 พัฒนา	ระดับที่ 2 ดี	ระดับที่ 3 ดีมาก	ระดับที่ 4 ดีเยี่ยม	ชาย	หญิง	รวม	อสม.	จำนวนครัวเรือน
จันทบุรี	731	394	53.9	88	98	137	37	34	67234	71129	138363	66	50853
ฉะเชิงเทรา	892	834	93.5	173	381	185	20	75	257240	274890	532130	7	177266
ชลบุรี	687	664	96.65	201	219	150	51	43	217789	231853	449642	50	160622
ตราด	261	243	93.1	37	119	57	9	21	46588	48814	95402	43	33336
ปราจีนบุรี	708	367	51.84	118	71	116	7	55	285054	98248	383302	95	52687
ระยอง	441	275	62.36	101	50	78	5	41	142075	145152	287227	13	164638
สมุทรปราการ	399	299	74.94	82	133	57	3	24	189113	210686	399799	21	206206
สระแก้ว	731	169	23.12	34	41	60	8	26	34322	35382	69704	50	14538
<b>รวม</b>	<b>4850</b>	<b>3245</b>	<b>66.91</b>	<b>834</b>	<b>1112</b>	<b>840</b>	<b>140</b>	<b>319</b>	<b>1239415</b>	<b>1116154</b>	<b>2355569</b>	<b>345</b>	<b>860146</b>

## รายงานผลการประเมินโรงเรียนภาพรวมทั้งหมด แยกตามจังหวัด เขต 6

จังหวัด	จำนวนโรงเรียนทั้งหมด	ประเมินเสร็จ	ร้อยละ	พัฒนา	ระดับที่ 1 พัฒนา	ระดับที่ 2 ดี	ระดับที่ 3 ดีมาก	ระดับที่ 4 ดีเยี่ยม	นักเรียนชาย	นักเรียนหญิง	รวม	จำนวนแกนนำนักเรียน
จันทบุรี	220	128	58.18	51	30	30	0	17	10078	10154	20232	736
ฉะเชิงเทรา	328	255	77.74	51	76	57	4	67	22707	20427	43134	2289
ชลบุรี	307	250	81.43	69	43	63	4	71	35774	32094	67868	2131
ตราด	128	99	77.34	31	30	19	2	17	7349	7084	14433	1051
ปราจีนบุรี	264	74	28.03	18	11	32	1	12	3889	3631	7520	788
ระยอง	225	145	64.44	49	35	26	3	32	20550	20439	40989	866
สมุทรปราการ	168	170	101.19	44	52	40	2	32	26097	24238	50335	2472
สระแก้ว	285	112	39.3	26	20	25	0	41	4913	4568	9481	987
<b>รวม</b>	<b>1925</b>	<b>1233</b>	<b>64.05</b>	<b>339</b>	<b>297</b>	<b>292</b>	<b>16</b>	<b>289</b>	<b>131357</b>	<b>122635</b>	<b>253992</b>	<b>11320</b>

## รายงานผลการประเมินรพ.สพ. ภาพรวมทั้งหมด แยกตามจังหวัด เขต 6

จังหวัด	จำนวน รพ.สพ. ทั้งหมด	ประเมินเสร็จ	ร้อยละ	ระดับพื้นฐาน	ระดับพัฒนา	ระดับคุณภาพ
จันทบุรี	105	93	88.57	24	34	30
ฉะเชิงเทรา	117	129	110.26	21	51	38
ชลบุรี	118	140	118.64	41	34	50
ตราด	66	73	110.61	33	28	7
ปราจีนบุรี	93	83	89.25	18	15	41
ระยอง	95	92	96.84	35	23	26
สมุทรปราการ	74	83	112.16	14	28	32
สระแก้ว	108	100	92.59	29	11	52
<b>รวม</b>	<b>776</b>	<b>793</b>	<b>102.19</b>	<b>215</b>	<b>224</b>	<b>276</b>

ผลประโยชน์ของเครือข่าย (ชุมชนรอบรู้ด้านสุขภาพ)  
เขต 6

เลือก	จังหวัด	จำนวน sw.สต. ที่ได้ระดับพื้นฐาน	จำนวน sw.สต. ที่ได้ระดับพัฒนา	จำนวน sw.สต. ที่ได้ระดับคุณภาพ
เลือก	สมุทรปราการ	13	30	39
เลือก	สระแก้ว	29	16	55
เลือก	จันทบุรี	24	37	32
เลือก	ตราด	33	32	8
เลือก	ชลบุรี	39	37	62
เลือก	ฉะเชิงเทรา	21	59	49
เลือก	ระยอง	35	25	32
เลือก	ปราจีนบุรี	18	16	49