



ที่ สธ ๐๗๒๐/ว ๗/๖๙

ศูนย์สนับสนุนบริการสุขภาพที่ ๖  
๗๖ ม.๕ ต.อ่างศิลา อ.เมือง จ.ชลบุรี ๒๐๐๐๐

๗ กันยายน ๒๕๖๒

เรื่อง ขอเปลี่ยนชื่อหน่วยงาน

เรียน หัวหน้าส่วนราชการ/หัวหน้าหน่วยงานรัฐวิสาหกิจ/บริษัทเอกชน

สิ่งที่ส่งมาด้วย ภารกิจ/โครงสร้าง จำนวน ๓ ฉบับ

ด้วย กรมสนับสนุนบริการสุขภาพ ได้มีการปรับภารกิจเพื่อเพิ่มประสิทธิภาพการดำเนินการขับเคลื่อนงานในระดับพื้นที่อย่างชัดเจน เหมาะสม เน้นภารกิจด้านมาตรฐานระบบบริการสุขภาพ ระบบสุขภาพภาคประชาชน และการคุ้มครองผู้บริโภคด้านระบบบริการสุขภาพ เพื่อการพึ่งตนเองด้านสุขภาพที่ยั่งยืนแบบมีส่วนร่วม และการยกระดับมาตรฐานการพัฒนาอุตสาหกรรมทางการแพทย์แบบครบวงจร ตลอดจนการใช้ระบบเทคโนโลยีดิจิทัลที่ทันสมัยและปลอดภัย ฉะนั้น กรมสนับสนุนบริการสุขภาพ จึงอาศัยอำนาจตามความในมาตรา ๓๒ แห่งพระราชบัญญัติระเบียบบริหารราชการแผ่นดิน พ.ศ.๒๕๓๔ และที่แก้ไขเพิ่มเติม ให้เปลี่ยนชื่อหน่วยงาน “สำนักงานสนับสนุนบริการสุขภาพเขต ๖ จังหวัดชลบุรี” เป็น “ศูนย์สนับสนุนบริการสุขภาพที่ ๖” โดยมีภารกิจและโครงสร้าง ตามเอกสารที่ส่งมาด้วยพร้อมนี้

จึงเรียนมาเพื่อโปรดทราบและพิจารณาแจ้งผู้เกี่ยวข้องต่อไป

ขอแสดงความนับถือ

(นายบุญชัย พุทธนิมิตกุล)

ผู้อำนวยการศูนย์สนับสนุนบริการสุขภาพที่ ๖

กลุ่มบริหารงานทั่วไปและแผนงาน

โทร. ๐ ๓๘๓๙ ๗๒๓๓, ๐ ๓๘๓๙ ๗๔๖๔

โทรสาร ๐ ๓๘๓๙ ๗๒๓๓

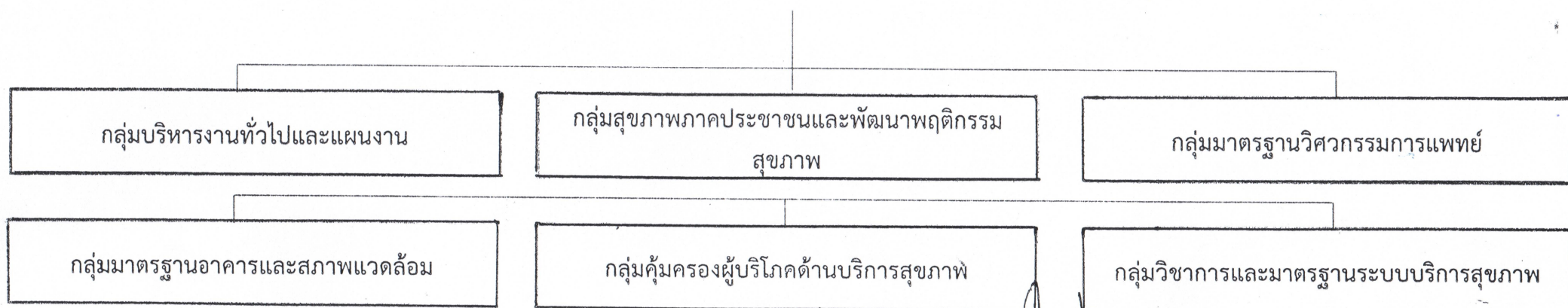
# ศูนย์สนับสนุนบริการสุขภาพ ที่ ๑-๑๒



## ภารกิจศูนย์สนับสนุนบริการสุขภาพ ที่ 1 - 12

- (๑) ดำเนินการตามนโยบายยุทธศาสตร์การคุ้มครองผู้บริโภคด้านระบบบริการสุขภาพ และติดตามประเมินผลการดำเนินงานในพื้นที่
- (๒) บังคับใช้กฎหมายที่อยู่ในความรับผิดชอบของกรมสนับสนุนบริการสุขภาพ
- (๓) ส่งเสริม สนับสนุน กำกับ ติดตาม ประเมิน และรับรองมาตรฐานระบบบริการสุขภาพ และตามที่กฎหมายกำหนด
- (๔) ให้บริการวิชาการ วิชาชีพเฉพาะ และพัฒนาทักษะวิชาชีพ ด้านระบบบริการสุขภาพให้แก่บุคลากร และหน่วยงานที่เกี่ยวข้องในพื้นที่
- (๕) ศูนย์บริการทดสอบ สอบเทียบเครื่องมือทางการแพทย์ที่ได้มาตรฐานสากล
- (๖) งานตอบโต้ภาวะฉุกเฉินด้านระบบบริการสุขภาพ
- (๗) ศึกษา วิเคราะห์ วิจัย พัฒนา ประเมิน และถ่ายทอดองค์ความรู้ มาตรฐาน เทคโนโลยี และนวัตกรรมด้านระบบบริการสุขภาพในพื้นที่
- (๘) ประสานและดำเนินการเกี่ยวกับงานด้านระบบบริการสุขภาพร่วมกับเขตสุขภาพของกระทรวงสาธารณสุข หน่วยงานอื่น และภาคเอกชนที่เกี่ยวข้องในพื้นที่
- (๙) ปฏิบัติงานอื่น ๆ ตามที่ได้รับมอบหมาย

## โครงสร้าง ศูนย์สนับสนุนบริการสุขภาพ ที่ 1 - 12



ลงนาม.....

(นายณัฐฤดี ประเสริฐศิริพงศ์)

อธิบดีกรมสนับสนุนบริการสุขภาพ

# ศูนย์สนับสนุนบริการสุขภาพ ที่ ๑-๑๒



## ผู้อำนวยการศูนย์สนับสนุนบริการสุขภาพ ที่ ๑-๑๒

### กลุ่มบริหารงานทั่วไปและแผนงาน

๑. งานบริหารธุรการและสารบรรณ
๒. งานบริหารงานบุคคล
๓. งานบริหารการใช้งบประมาณ การเงินและบัญชี งานพัสดุ
๔. งานควบคุมภายในและการบริหารความเสี่ยง
๕. งานดูแลอาคารสถานที่และยานพาหนะ
๖. งานบริหารจัดการเทคโนโลยีสารสนเทศและประชาสัมพันธ์
๗. งานจัดทำแผนปฏิบัติการและคำของบประมาณประจำปี
๘. งานติดตาม กำกับ ประเมินผลการปฏิบัติงาน ตามแผนงาน โครงการและงบประมาณ
๙. งานคำรับรองการปฏิบัติการ
๑๐. งานกิจกรรม/โครงการพิเศษตามนโยบาย
๑๑. งานอื่นๆ ตามที่ได้รับมอบหมาย

### กลุ่มสุขภาพภาคประชาชนและพัฒนาพฤติกรรมสุขภาพ

๑. งานบริหารจัดการการพัฒนาศักยภาพภาคีเครือข่าย
๒. งานเฝ้าระวังเตือนภัยด้านระบบสุขภาพภาคประชาชนและพัฒนาพฤติกรรมสุขภาพ
๓. งานเสริมสร้าง สนับสนุน พัฒนาความรู้และพฤติกรรมสุขภาพ
๔. งานส่งเสริม สนับสนุนกลไก รูปแบบ การดำเนินงานสุขภาพภาคประชาชนและพัฒนาพฤติกรรมสุขภาพ รวมทั้งนิเทศ กำกับ ติดตาม และประเมินผล
๕. งานประเมินรับรองมาตรฐานระบบบริการสุขภาพ ด้านสุขศึกษาและพัฒนาพฤติกรรมสุขภาพ
๖. งานตอบโต้ภาวะฉุกเฉิน ด้านสุขภาพภาคประชาชน
๗. งานอื่นๆ ตามที่ได้รับมอบหมาย

### กลุ่มมาตรฐานวิศวกรรมการแพทย์

๑. งานทดสอบเครื่องมือแพทย์ตามมาตรฐาน
๒. งานตรวจสอบวิศวกรรมความปลอดภัยในโรงพยาบาล
๓. งานเฝ้าระวังระบบสื่อสารสาธารณสุข
๔. งานตรวจสอบวิศวกรรมสิ่งแวดล้อม
๕. งานจัดระบบวิศวกรรมการแพทย์และสาธารณสุข
๖. งานตรวจประเมินมาตรฐานระบบบริการสุขภาพ ด้านวิศวกรรมการแพทย์และสาธารณสุข
๗. งานพัฒนาและให้บริการห้องปฏิบัติการทดสอบเครื่องมือแพทย์
๘. งานกำหนดคุณลักษณะเฉพาะเครื่องมือแพทย์และครุภัณฑ์ทางการแพทย์
๙. งานพัฒนาภาคีเครือข่ายด้านวิศวกรรมการแพทย์และสาธารณสุข
๑๐. งานประเมินความเหมาะสมการใช้เทคโนโลยีทางการแพทย์และสาธารณสุข
๑๑. งานการตอบโต้ภาวะฉุกเฉิน ด้านวิศวกรรมการแพทย์และสาธารณสุข
๑๒. งานอื่นๆ ตามที่ได้รับมอบหมาย

ลงนาม.....

(นายณัฐวุฒิ ประเสริฐสิริพงศ์)  
อธิบดีกรมสนับสนุนบริการสุขภาพ

# ศูนย์สนับสนุนบริการสุขภาพ ที่ ๑-๑๒



## ผู้อำนวยการศูนย์สนับสนุนบริการสุขภาพ ที่ ๑-๑๒

### กลุ่มมาตรฐานอาคารและสภาพแวดล้อม

๑. งานสำรวจข้อมูลเพื่อสนับสนุนการจัดทำผังแม่บท
๒. งานอำนวยความสะดวกก่อสร้าง
๓. งานให้ความรู้และคำแนะนำด้านอาคารและสภาพแวดล้อมสาธารณสุข
๔. งานประเมินมาตรฐานระบบบริการสุขภาพด้านอาคารและสภาพแวดล้อมสาธารณสุข
๕. งานประสานความร่วมมือด้านอาคารและสภาพแวดล้อม
๖. งานตอบโต้ภาวะฉุกเฉินด้านอาคารและสภาพแวดล้อมสาธารณสุข
๗. งานอื่นๆ ตามที่ได้รับมอบหมาย

### กลุ่มคุ้มครองผู้บริโภคด้านบริการสุขภาพ

๑. งานส่งเสริม พัฒนา ยกระดับมาตรฐานสถานพยาบาลและสถานประกอบการเพื่อสุขภาพ
๒. งานติดตาม ประเมินผล การดำเนินงานคุ้มครองผู้บริโภคด้านบริการสุขภาพ
๓. งานสร้างและพัฒนาเครือข่ายการคุ้มครองผู้บริโภคด้านบริการสุขภาพ
๔. งานบังคับใช้กฎหมายที่อยู่ในความรับผิดชอบร่วมกับหน่วยงานที่เกี่ยวข้องในพื้นที่
๕. งานเฝ้าระวังกลุ่มเสี่ยงในงานคุ้มครองผู้บริโภคด้านบริการสุขภาพ
๖. งานการจัดการข้อร้องเรียนด้านการคุ้มครองผู้บริโภคด้านบริการสุขภาพ
๗. งานการให้คำปรึกษางานคุ้มครองผู้บริโภคด้านบริการสุขภาพ
๘. งานบริหารจัดการข้อมูลและสารสนเทศงานคุ้มครองผู้บริโภคด้านบริการสุขภาพ
๙. งานพัฒนาศักยภาพเพื่อเพิ่มขีดความสามารถในด้านบริการสุขภาพสู่สากล
๑๐. งานอื่นๆ ตามที่ได้รับมอบหมาย

### กลุ่มวิชาการและมาตรฐานระบบบริการสุขภาพ

๑. ดำเนินการตามมาตรฐานระบบบริการสุขภาพ
๒. จัดทำข้อเสนอเชิงนโยบายที่เชื่อมโยงกับเขตสุขภาพ
๓. กำหนดแนวทางการดำเนินงานของศูนย์สนับสนุนบริการสุขภาพ
๔. แก้ไขปัญหาในพื้นที่ ตามภารกิจศูนย์สนับสนุนบริการสุขภาพ
๕. งานตรวจราชการและนิเทศงาน
๖. พัฒนาวิชาการที่สอดคล้องกับภารกิจและบริบทของพื้นที่
๗. ศึกษา วิเคราะห์ วิจัย พัฒนา ประเมิน และถ่ายทอดองค์ความรู้ มาตรฐานเทคโนโลยี และนวัตกรรมด้านระบบบริการสุขภาพในพื้นที่
๘. งานอื่นๆ ตามที่ได้รับมอบหมาย

ลงนาม.....

(นายณัฐวุฒิ ประเสริฐสิริพงศ์)  
อธิบดีกรมสนับสนุนบริการสุขภาพ